

# 管理に迷わない、 庭づくりのパートナー

法人・施設向け  
緑の管理サポートのご案内

# こんなことで、困った経験はありませんか

- ✓ 決められた回数でしか対応してもらえなかった
- ✓ 困った時に、すぐ相談できなかった
- ✓ 立ち会えない時に、何をしたかわからなかった
- ✓ 掃除や身だしなみが気になった
- ✓ 作業後のフォローがなかった

# 管理で「モヤっと」しやすいポイント



## 回数で管理されている 感じがする

今月はもう回数を使い切っているの  
で、次は来月になりますと言われて  
しまった



## 相談のタイミングが つかみにくい

これって今聞いていいのか、  
それとも次の作業まで待つべきか迷  
ってしまう



## 今の状態が共有されてい ない気がする

立ち会えなかった日は、  
結局どこまで作業したのか分からな  
かった

# 私たちが大切にしている 「3つの約束」

困ったら、  
すぐ相談できる



立ち会わなく  
ても、  
状況がわかる



柔軟な  
管理体制



## 約束① | 困った時に、すぐ相談できる

point **1.**

写真を送るだけで  
状況相談ができる

point **2.**

年間管理でも、  
突発的な相談がで  
きる

point **3.**

「来てほしい」  
「相談だけ」  
も選べる

# 約束② | 立ち会わなくても、状況がきちんとわかる

## お客様側

複数物件の管理をお願いしていますが、写真だけでなく、プロのコメントや使用資材、施工後の清掃まで写真で伝わるので、安心してお任せできます。



## ニワナショナル

作業内容だけでなく、使用した資材や作業後の清掃まで含めて、写真とプロのコメントでまとめてお伝えしています。



### 写真付きの作業報告書から、 すべてがわかります

作業内容が  
写真で確認で  
きる

変わった点  
次の注意点も  
共有

上司にも、  
そのまま説明  
しやすい

## 約束③ | 柔軟な管理体制

回数は、状況に合わせて  
選べます

(契約途中での変更も可能)



ご予算に応じて、内容を  
調整します



作業の時期は、施設の  
都合に合わせてます



年間管理中でも、  
困ったらいつでも相談  
できます



7

# お庭のことなら、まとめて相談できます

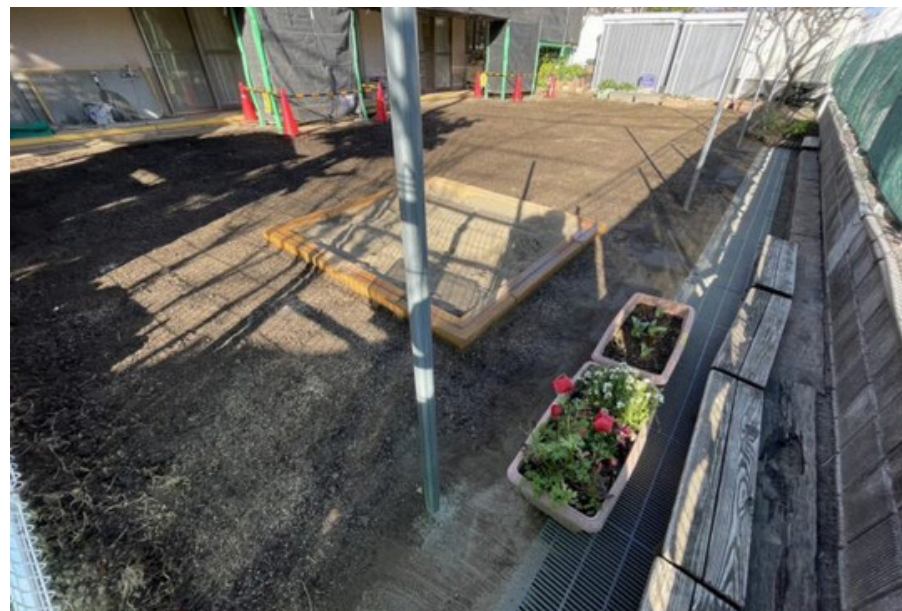
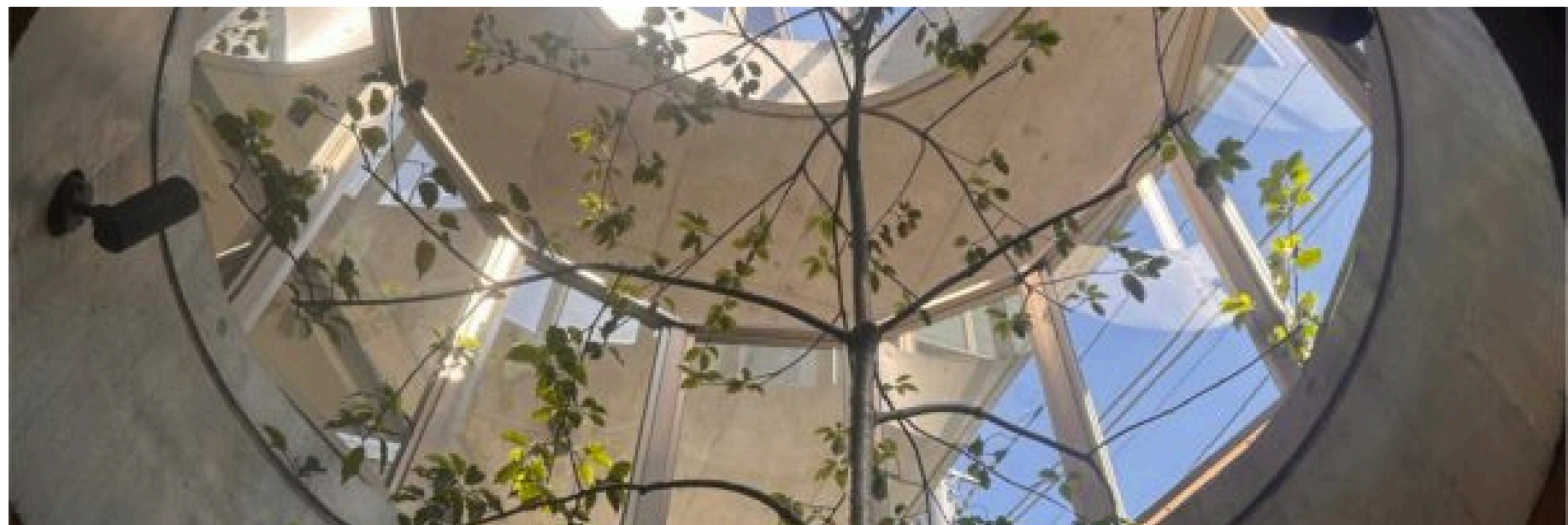
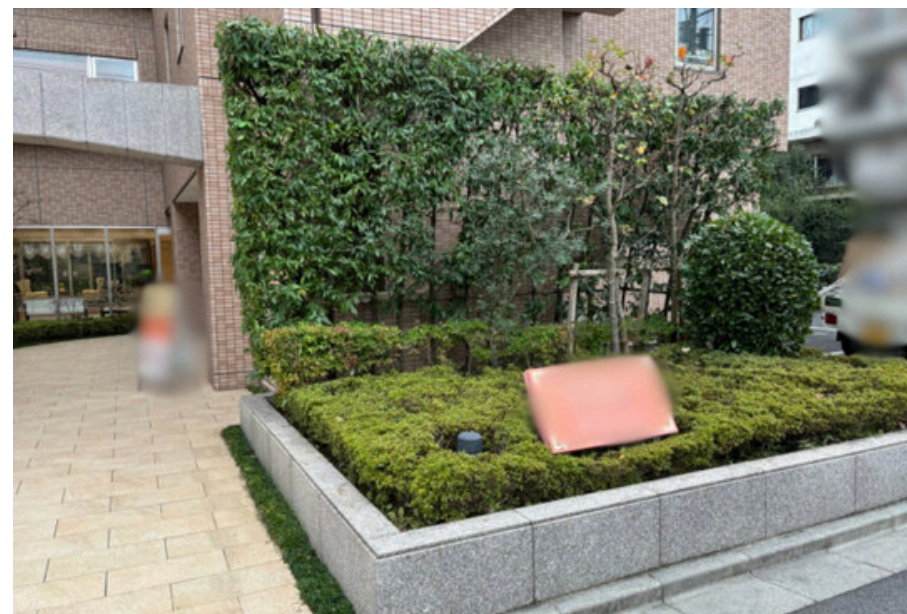


剪定・伐採・除草などの日常管理

季節ごとの手入れ・定期管理

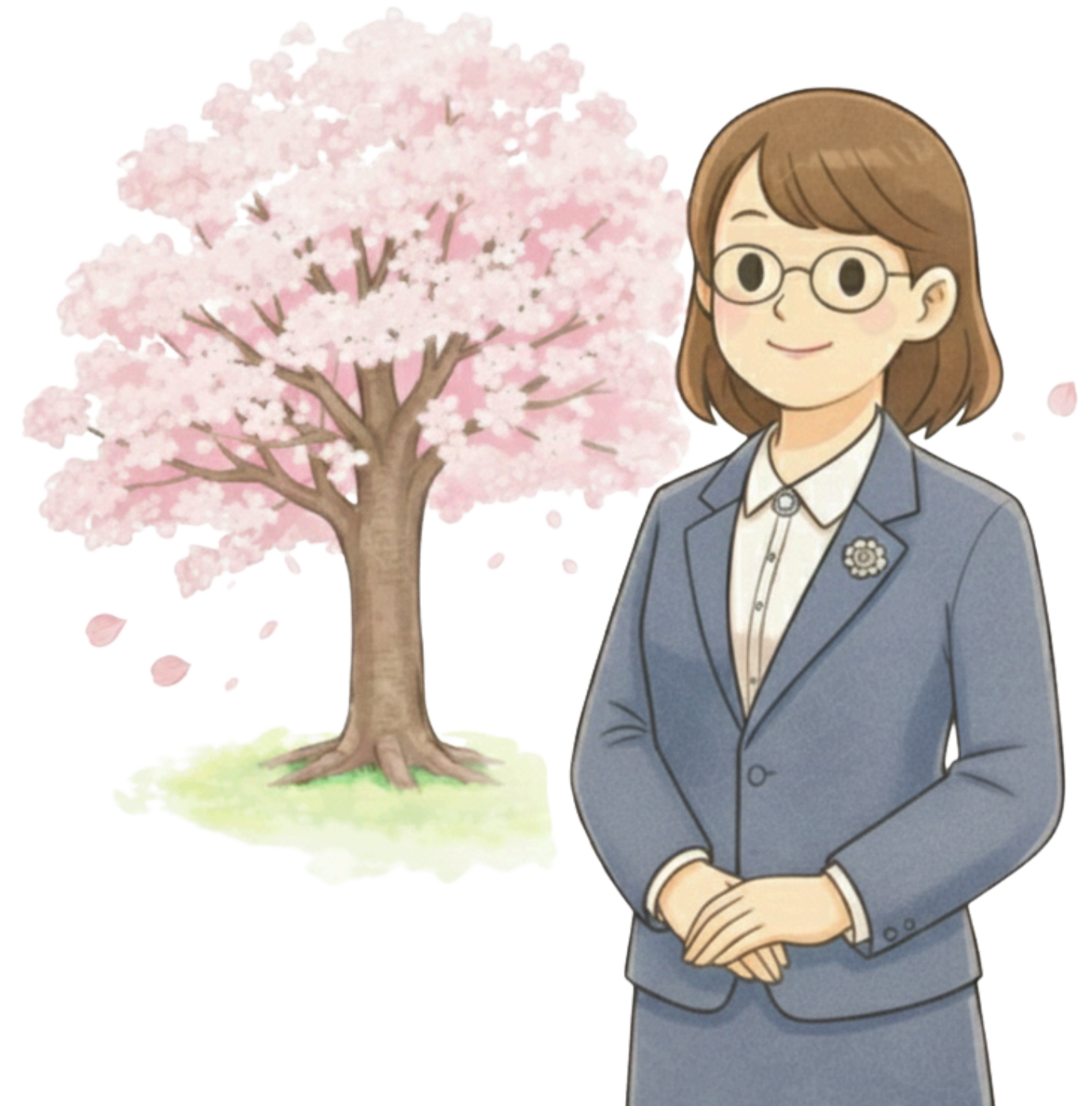
倒木・枯れ・害虫などのトラブル対応

「これ、誰に頼めばいい？」という相談



## 「樹木の相談先が分からず、 困ってしまいました」

樹木の相談先が分からず困ってしまいました。  
現地を見て、桜の木の状態に合わせた消毒をご提案いただきました。  
こんなお庭の専門店があることを初めて知り、  
これからは年間をお願いしています。



## 「維持まで考えた提案が 決め手でした」

敷地の雑草対策で悩んでいました。  
他社では芝張りのみの提案でしたが、  
導入後の維持コストまで含めて、  
クラピアと芝の両方を提案してもらえました。  
予算も考慮していただき、納得して決められました。



「今の業者さんを  
尊重しながら、必要なところ  
だけ助けてもらえました」

他社さんに年間管理をお願いしていますが、  
夏場の作業が心配な時に、  
スポットで草刈りを快く引き受けてくださり助かって  
います。



## 「忙しい時期でも、 相談に乗ってもらえました」

夏や秋などの繁忙期は、どの業者さんも手がいっぱい  
で、すぐの対応が難しいことが多いと感じていまし  
た。

そんな中でも、状況を聞いてくださり、無理のない形  
で比較的早く対応してもらえたのが助かりました。



# 管理をお任せいただくうえでの基本姿勢

清潔な身だしなみでお伺い  
します



掃除まで含めて、  
作業完了と考えています



車両や道具も、常に整理  
された状態を保ちます



作業後も、必要なフォロー  
を行います



# まずは、今の状況を聞かせてください

写真を送って、  
気軽に相談できます

現地を見てほしい、  
というご相談も大歓迎です

年間管理についても、  
状況を伺いながら  
ご相談いただけます



お気軽にご相談ください

<https://niwanational.com/contact/>



# 会社概要

- 会社名** 株式会社ニワナショナル
- 店舗名** お庭のお手入れ専門店 ニワナショナル
- 本社所在地** 埼玉県上尾市緑丘1-1-46
- 事業内容** ガーデンメンテナンス事業  
ガーデニング園芸事業  
造園工事事業
- 支社** パークサイド店 上尾市菅谷66-1  
多摩川拠点 神奈川県川崎市溝の口付  
近  
資材・生産拠点 埼玉県上尾市南部付  
近

お気軽にご相談ください

<https://niwanational.com/contact/>

